

**Правила дорожнього руху,
професійна етика водіння,
будова і основи керування
автомобілем**



Галузь знань

14 ЕЛЕКТРИЧНА ІНЖЕНЕРІЯ

Спеціальність

**141 Електроенергетика,
електротехніка та електромеханіка**

Освітньо професійна програма

: **Електроенергетика, електротехніка та електромеханіка**

Освітньо професійний рівень

ФАХОВИЙ МОЛОДШИЙ БАКАЛАВР

Курс освітнього компонента

«Правила дорожнього руху»

В процесі вивчення даної дисципліни здобувачі освіти знайомляться з основними теоретичними і практичними положеннями, на яких базуються принципи організації і регулювання дорожнього руху в Україні

Обсяг- 7,5 кредита, 225 годин,
в тому числі лекції - 96 год

Практичні – 32 год

Самостійна робота-97 год.

Період навчання 3 курс 5,6 семестр

Підсумкова форма контролю-залік



Вивчення освітнього компонента додатково сприяє формуванню здобувачем освіти спеціальних компетентностей

Уміти застосовувати вимоги Правил дорожнього руху України, використовувати спеціальні уміння та навички, щодо використання засобів регулювання руху, порядку дорожнього руху, вибору безпечної швидкості руху у конкретних дорожніх ситуаціях тощо.

Виконувати вимоги правил дорожнього руху під час керування автомобільними транспортними засобами, які відносяться до категорії В за різних дорожніх умов., правил перевезень вантажів, пасажирів та багажу. Забезпечувати належний технічний стан автотранспортного засобу. Буксирувати автопричіп дозволеною максимальною масою до 750 кг. Перевіряти технічний стан автотранспортного засобу перед виїздом на лінію та після повернення з рейсу. Забезпечувати справність обладнання автотранспортного засобу відповідно до вимог стандартів, що стосуються безпеки дорожнього руху і охорони навколишнього середовища. Виконувати роботи з щоденного технічного обслуговування автотранспортного засобу.

Подавати автотранспортний засіб, для навантаження та розвантаження. Контролювати правильність завантаження, розміщення та кріплення вантажів (у тому числі - небезпечних, великовагових, негабаритних) у кузові. Усувати технічні несправності, які виникають під час роботи на лінії і не потребують розбирання головних механізмів. Виконувати регульовальні роботи. Заправляти автотранспортні засоби паливом та іншими експлуатаційними матеріалами. Оформлювати дорожню документацію. Надавати першу медичну допомогу потерпілим під час дорожньо-транспортної пригоди.

КОРОТКИЙ ЗМІСТ ОСВІТНЬОГО КОМПОНЕНТА

Загальні положення

Основні поняття та терміни

Обов'язки та права учасників дорожнього руху

Дорожні знаки. Дорожня розмітка і дорожнє обладнання

Регулювання дорожнього руху за допомогою сигналів світлофорів та регулювальника

Порядок руху, зупинки та стоянки транспортних засобів

Проїзд перехресть, пішохідних переходів, зупинок транспортних засобів загального користування та залізничних переїздів

Особливі умови руху

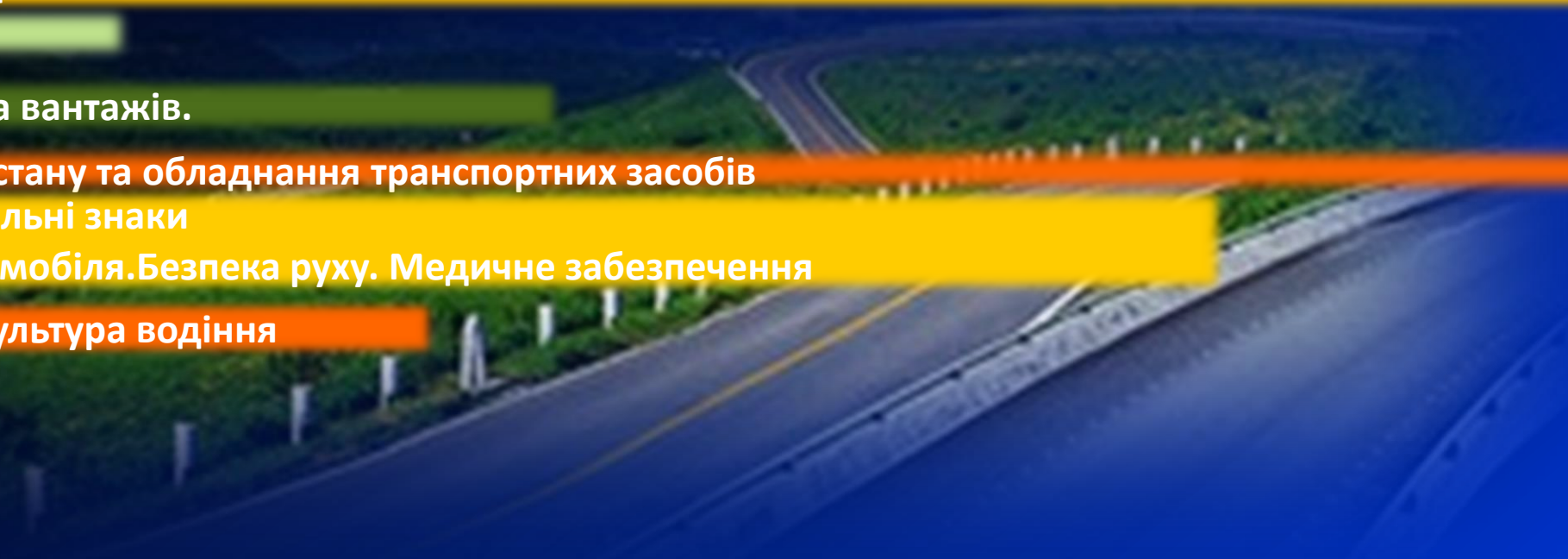
Перевезення людей та вантажів.

Вимоги до технічного стану та обладнання транспортних засобів

Номерні та розпізнавальні знаки

Будова легкового автомобіля. Безпека руху. Медичне забезпечення

Професійна етика та культура водіння



Навчально-методичне та інформаційне забезпечення :

Лекційні та презентаційні матеріали по темах

Методичні рекомендації і завдання, для проведення практичних робіт

Тестові завдання по темах, для перевірки знань

Завдання для директорських контрольних робіт

Навчальна робоча програма





Вдалого вибору !

The
News