



Монтаж, експлуатація та ремонт електрообладнання СЕП

Галузь знань

14 Електрична інженерія

Спеціальність

141 Електроенергетика, електротехніка та електромеханіка

Освітньо-професійний рівень

Фаховий молодший бакалавр

Освітньо-професійна програма

Електроенергетика, електротехніка та електромеханіка

Курс освітнього компонента “Монтаж, експлуатація та ремонт електрообладнання СЕП”

Обсяг – 3 кредити, 90 годин

Період навчання -2 курс, 3 семестр

Період навчання -3 курс, 5 семестр

надасть можливість здобувачам освіти освітньо-професійного рівня фаховий молодший бакалавр отримати загальні знання

- електроенергетичного потенціалу України, потреби народного господарства і населення країни, а також експорту електроенергії;
 - методики високотехнологічного виробництва електроенергії;
- електрообладнання та автоматизації систем електропостачання;
 - специфіки роботи електроенергетики;
 - особливості нерозривності процесу виробництва, передачі й споживання електроенергії;
 - особливості монтажу, наладки та експлуатації систем електропостачання.

Підсумкова форма контролю - залік





Спеціальні компетентності

- здатність виконувати монтаж, налагодження, технічне обслуговування і ремонт електротехнічного, електромеханічного та електронного обладнання, вживати ефективних заходів в умовах виробничих ситуацій в електроенергетичних та електромеханічних системах;

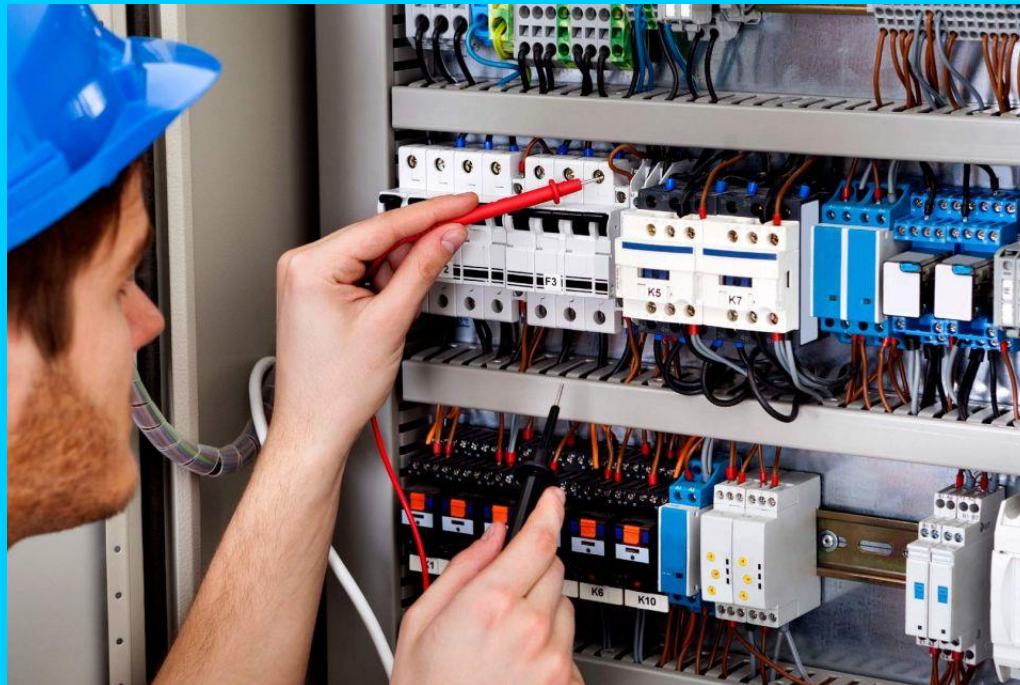


Результати навчання

- визначати обсяги операцій технічного обслуговування, організувати та виконувати електромонтажні, налагоджувальні роботи, діагностику, ремонт об'єктів електроенергетики, електротехніки та електромеханіки;
- використовувати спеціалізовані знання, уміння та навички для організації роботи відповідно до вимог електробезпеки, охорони праці та безпеки життєдіяльності, виробничої санітарії, охорони довкілля для об'єктів електроенергетики, електротехніки та електромеханіки.

Короткий зміст освітнього компонента

- Загальні поняття про систему експлуатації;
- Системи експлуатації пристроїв. Принципи побудови систем технічного обслуговування СЕП;
- Прогнозування відмов СЕП;
- Діагностика технічного стану обладнання СЕП і контроль ізоляції електроустаткування;
- Методи аналізу забезпечення СЕП запасними елементами;
- Основні завдання експлуатації силових трансформаторів СЕП;
- Експлуатації електричних мереж СЕП;
- Основні завдання експлуатації електричних мереж СЕП;
- Експлуатація розподільних обладнань СЕП та їх елементів;
- Особливості експлуатації пересувних трансформаторних підстанцій СЕП;
- Зміст та основні завдання ремонту обладнання СЕП.



Навчально-методичне та інформаційне забезпечення

Навчальна робоча програма

Лекційні та презентаційні матеріали

Методичні рекомендації і завдання для
проведення лабораторно-практичних робіт

Тестові завдання для перевірки
залишкових знань

Завдання для контрольних робіт



ДО ЗУСТРІЧІ