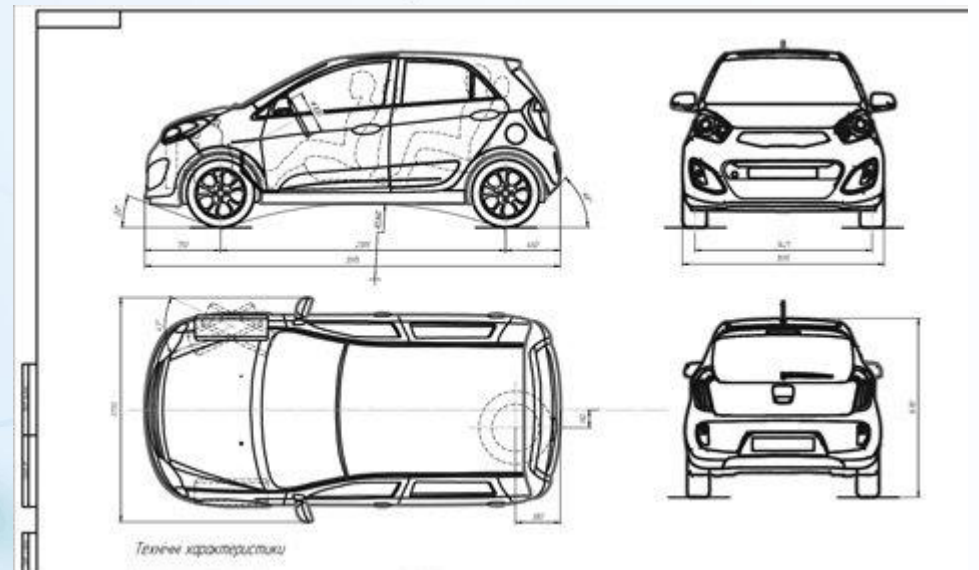
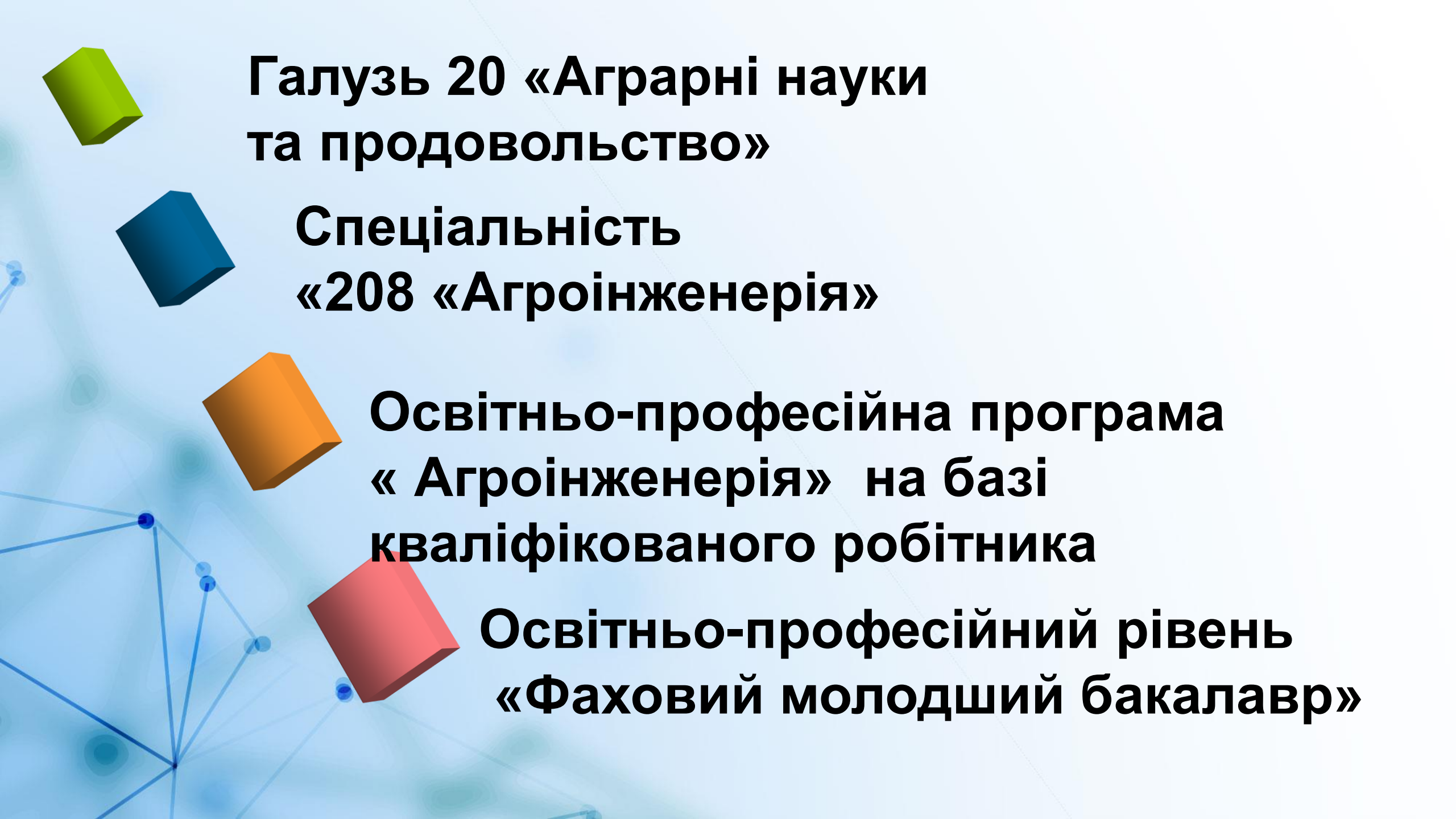


Комп'ютерна графіка





**Галузь 20 «Аграрні науки
та продовольство»**

**Спеціальність
«208 «Агроінженерія»**

**Освітньо-професійна програма
« Агроінженерія» на базі
кваліфікованого робітника**

**Освітньо-професійний рівень
«Фаховий молодший бакалавр»**

Вивчення курсу освітнього компонента «Комп'ютерна графіка» необхідно для:

- формування у здобувачів освіти теоретичної бази знань з комп'ютерної графіки;**
- набуття умінь і навичок виконання креслень у відповідності до вимог стандартів ЄСКД;**
- застосування їх у професійній діяльності;**
- оволодіння сучасними методами пошуку та обробки інформації.**

Обсяг компонента	3 кредити 90 годин
Період навчання	2 курс 4 семестр
Лекції	34 години
Практичні	26 годин
Самостійне вивчення	30 годин
Форма підсумкового контролю	Залік

Вивчення освітнього компонента зумовлює формування у здобувачів освіти фахових компетентостей:

- Здатність використовувати інформаційні та комунікаційні технології у професійній діяльності;
- Здатність спілкуватись державною мовою як усно, так і письмово, володіти фаховою термінологією;
- Знання та розуміння предметної області та розуміння професійної діяльності;
- Здатність застосовувати знання у практичних ситуаціях;
- Здатність вчитися і оволодівати сучасними знаннями;

- Вміти працювати самостійно, проявляти добросовісність, дисциплінованість, пунктуальність та відповідальність;
- Аналізувати й оцінювати найважливіші досягнення національної інформаційної культури, застосовувати комп'ютерні засоби і цифрові технології;
- Вміти планувати та організовувати свою професійну діяльність.

Короткий зміст освітнього компонента:

- Комп'ютерна графіка. Види комп'ютерної графіки;
- Програма *CorelDraw*;
- Система автоматизованого проектування *AutoCad*;
- Програма *SolidWorks*
- Програма *Visio*

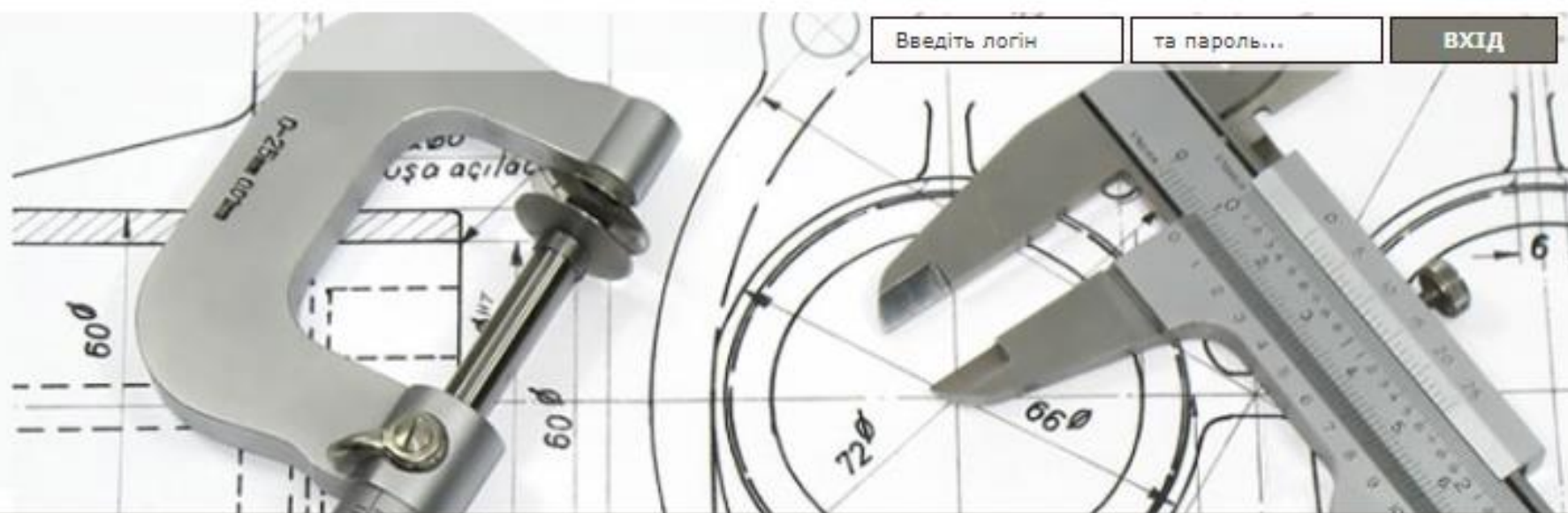
Світ креслення

ПЕДАГОГІЧНИЙ ПРОГРАМНИЙ ЗАСІБ

Введіть логін

та пароль...

ВХІД



ЗМІСТ

ТЕСТИ

ЖУРНАЛ

ЦЕ ШКАВО

ПРО ПРЕДМЕТ

ПРО ППЗ

Меню
уроку:



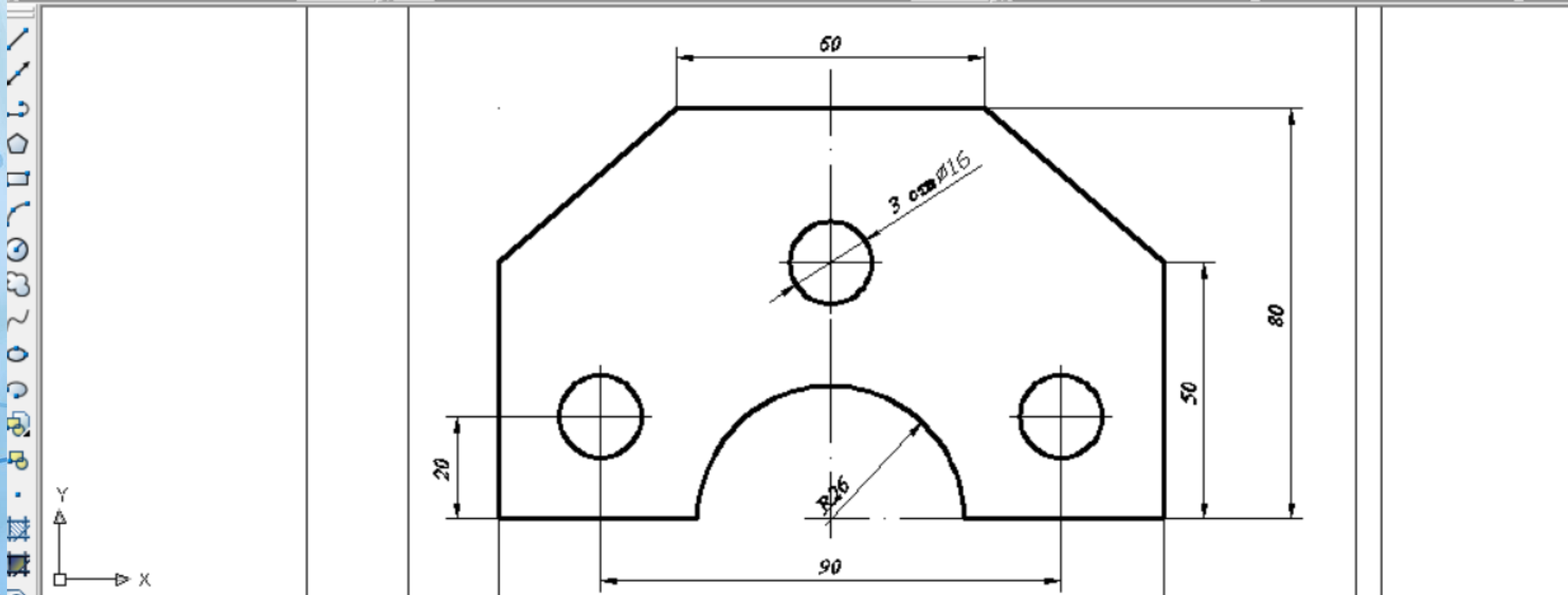
Тема 1. Введення до курсу креслення

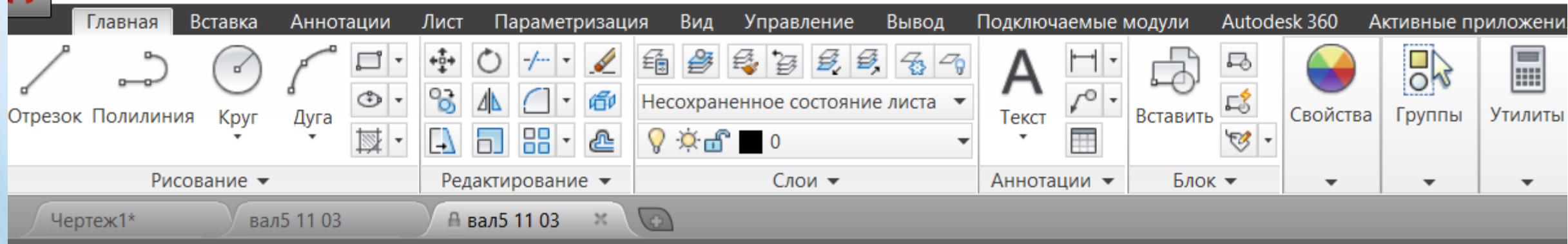
Урок 2. Лінії креслення. Нанесення розмірів та граничних відхилень

2.1. Лінії креслення

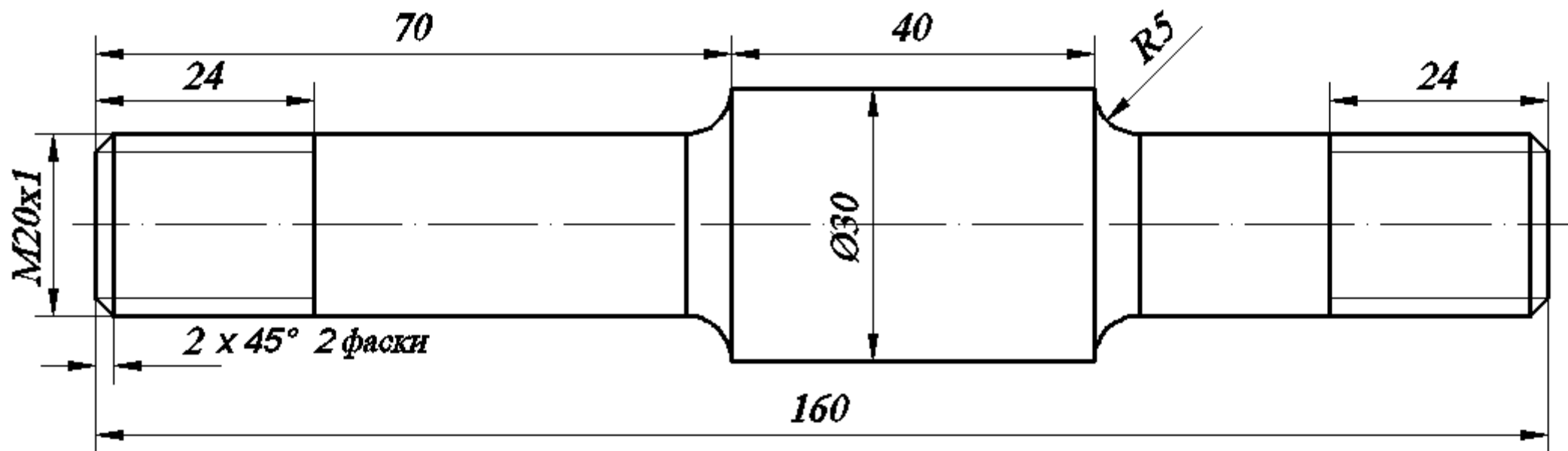


Activate Windows
Go to Settings to activate Windows.





[Сверху][2D-каркас]

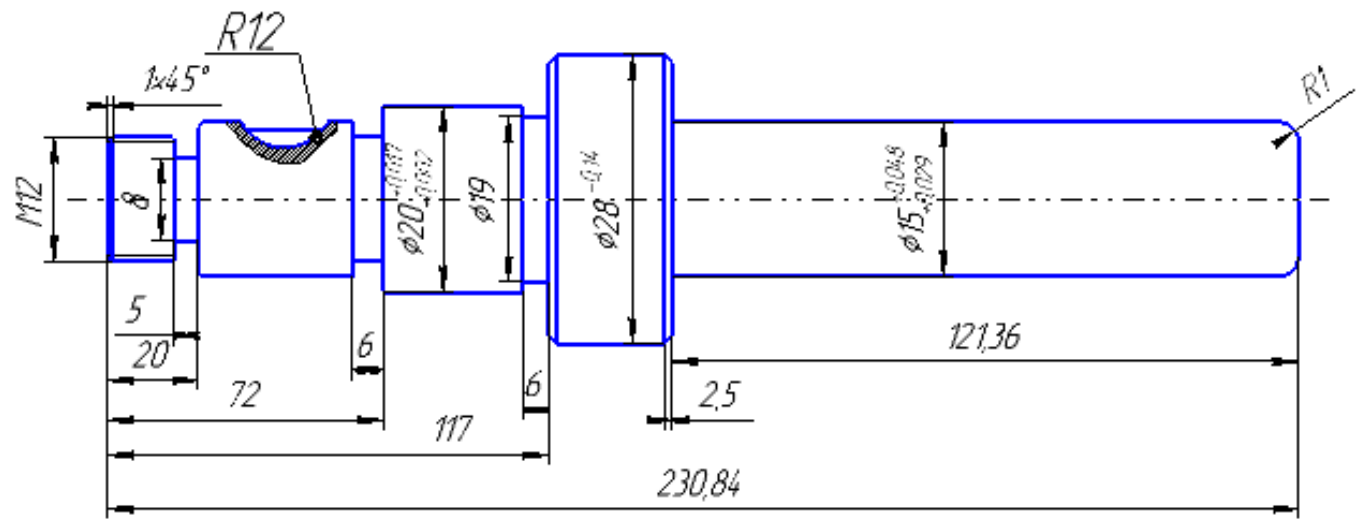


Видк			
Взам			
Пода			

Зм	Арк	№ докум	Відпус	Шар	Зм	Арк	№ докум	Відпус	Шар
----	-----	---------	--------	-----	----	-----	---------	--------	-----

Разробив	Мачушк М.О.	Володимир-Волинський	238	КП 5.0704060216	ГЧ				
Перевірив	Гвириджук І.С.	фаховий коледж							
І контроль									
ІІ контроль									
ІІІ контроль									

Вал 2 7
√Rz40 (√)



КЕ Карта ескізів

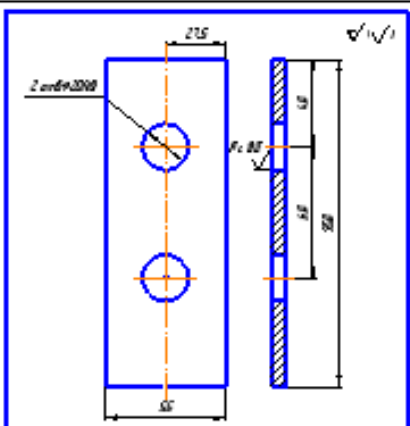
Видк			
Взам			
Пода			

Зм	Арк		
----	-----	--	--

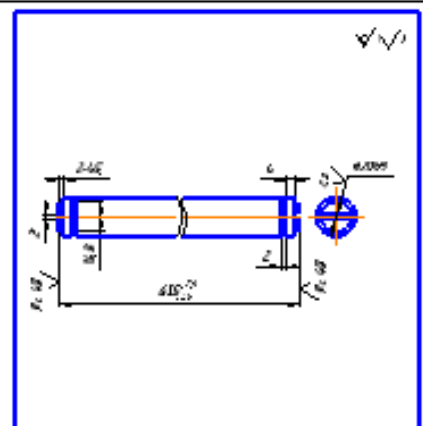
Разробив	Мачушк М.О.	Володимир-Волинський	238						
Перевірив	Гвириджук І.С.	агротехнічний коледж							
І контроль									
ІІ контроль									
ІІІ контроль									

А	Цех	Вілья	Рп	Опер	Код найменувань операції	См
Б					Код найменувань складів/лини	
К/М					Найменування деталі: к-к, об'ємні або поверхові	
01					005 Зварювальна	
02					Наплавити поверхню до діаметру 22 мм на довжину L=39 мм	
03					V=17 м/хв S=2.3 мм/об n=12 об/хв I=140 А	
04					Верстат токарний 1М63	
05					Головка для відрізкової наплавки ОКС-1252-А	
06					Маска ГОСТ 1361-69	
07					Світлофільтр 3-252x102 ГОСТ 14651-69	
08						
09					010 Точильні	
10					Точити наплавлену поверхню до діаметру 20.2 мм на довжину L=	
11					V=17 м/хв n=350 об/хв	
12					Верстат токарний 1А616	
13					Патрон ГОСТ 25827-93	
14					Різець 2101-0006 ВК6 ГОСТ 18879-73	
15					Штангенциркуль ШЦ1-125-01 ГОСТ 166-80	
16						
17						
18						

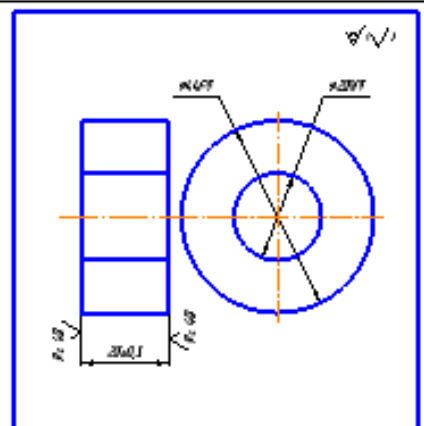
МК Маршрутна карта



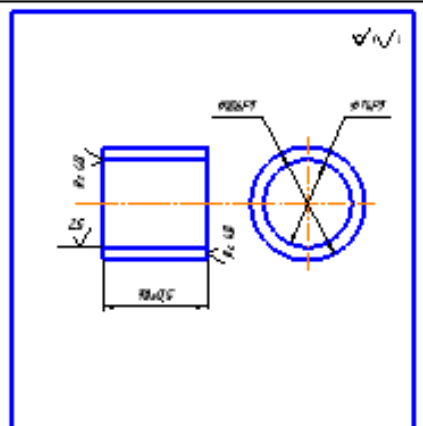
ДІАГРАМА		№	1
Назва	Матеріал	Масштаб	1:1
Автор	Проєктувальник	Перевірив	
Дата	Лист	Всього	1/1



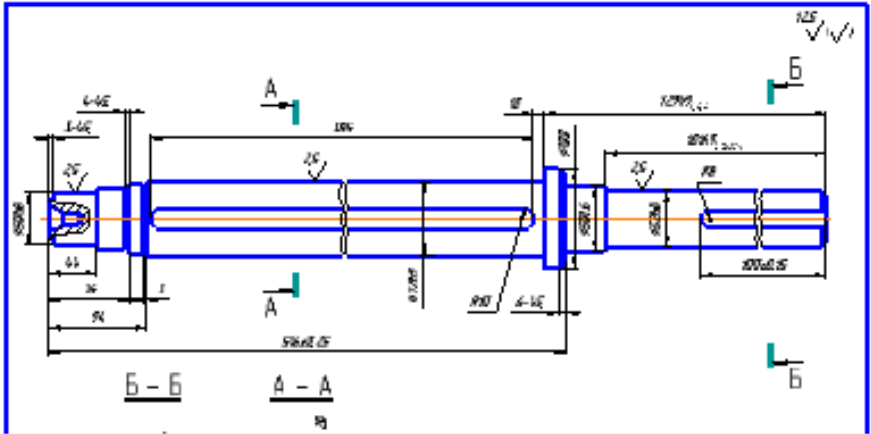
ДІАГРАМА		№	1
Назва	Матеріал	Масштаб	1:1
Автор	Проєктувальник	Перевірив	
Дата	Лист	Всього	1/1



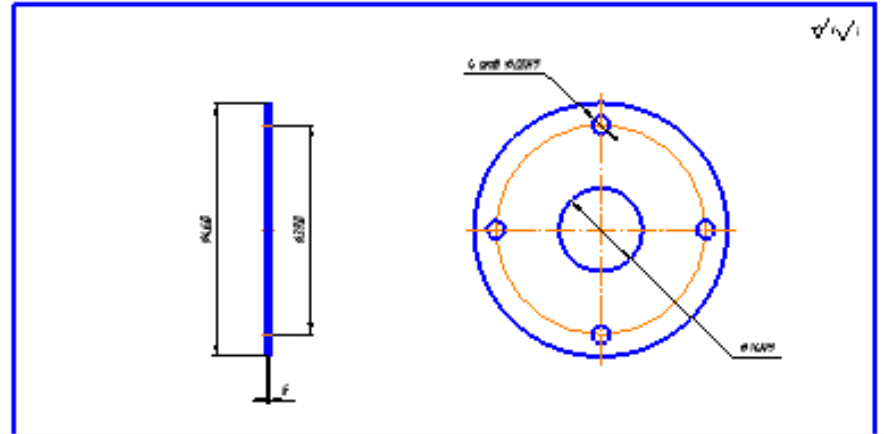
ДІАГРАМА		№	1
Назва	Матеріал	Масштаб	1:1
Автор	Проєктувальник	Перевірив	
Дата	Лист	Всього	1/1



ДІАГРАМА		№	1
Назва	Матеріал	Масштаб	1:1
Автор	Проєктувальник	Перевірив	
Дата	Лист	Всього	1/1



ДІАГРАМА		№	1
Назва	Матеріал	Масштаб	1:1
Автор	Проєктувальник	Перевірив	
Дата	Лист	Всього	1/1



ДІАГРАМА		№	1
Назва	Матеріал	Масштаб	1:1
Автор	Проєктувальник	Перевірив	
Дата	Лист	Всього	1/1



Solutions for Entrepreneurs & Startups

The 3DEXPERIENCE Works for Startups program offers software, training and marketing resources at no cost to help you succeed.

[▶ Apply for the 3DEXPERIENCE Works for Startups Program](#)

Drawing View?

Reference Configuration
Default

Orientation
Standard views: Front, Top, Bottom, Left, Right, Isometric
More views: Annotations view, Bottom, Top, Front

Filter

Display Options

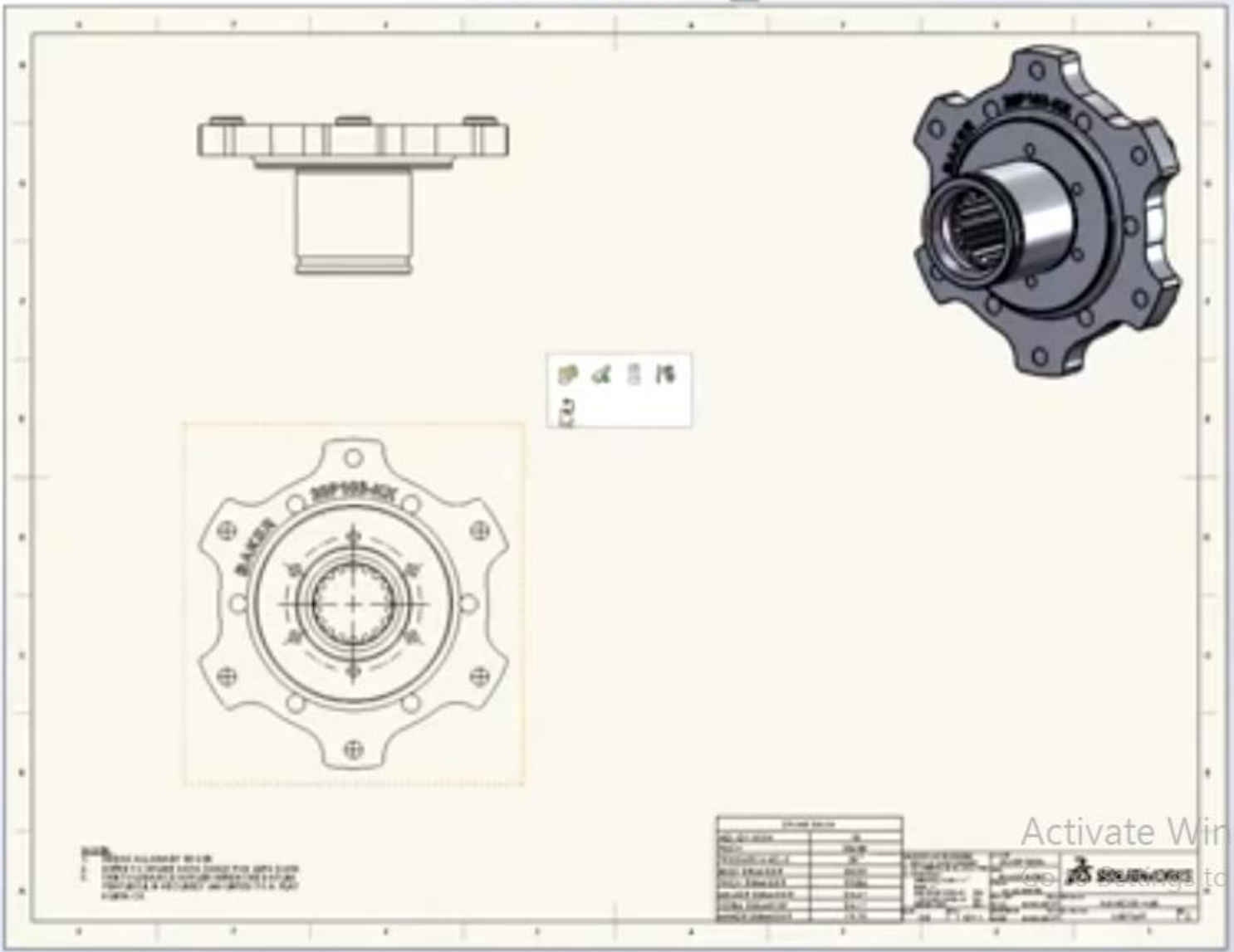
Display State
[Icons]

Header State
[Icons]

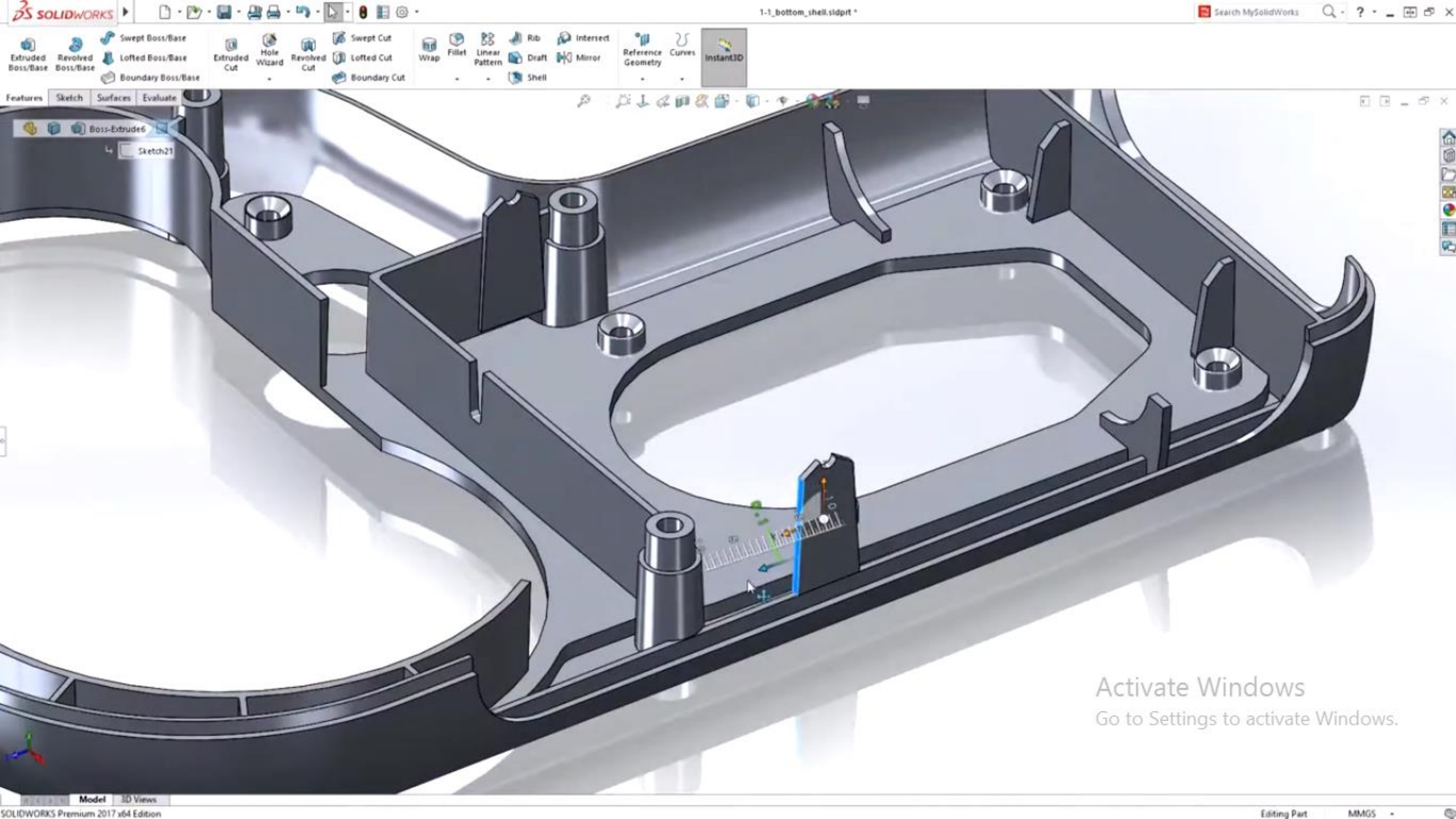
Scale
Use sheet scale (selected)
Use custom scale

Dimension Type
Projected (selected)
True

Graphic Thread Display
High quality (selected)
Sheet



Activate Windows
Go to Settings to activate Windows.



Activate Windows
Go to Settings to activate Windows.

Навчально-методичне та інформаційне забезпечення:

- Ресурси освітньої платформи *Google Workspace for Education*
- Ресурси сайту Інформатика ВВФК
- Лекції з дисципліни
- Комп'ютерні презентації
- Завдання для практичних робіт
- Тестові завдання
- Навчальні відео
- Освітні ресурси мережі Інтернет

