



Монтаж, експлуатація та ремонт електрообладнання в СЕП

Галузь знань

G Інженерія, виробництво та будівництво

Спеціальність

G3
Електрична інженерія

Освітньо-професійний ступінь

Фаховий молодший бакалавр

Освітньо-професійна програма

Електроенергетика, електротехніка та електромеханіка

Курс освітнього компонента “Монтаж, експлуатація та ремонт електрообладнання в СЕП”

надасть можливість здобувачам освіти освітньо-професійного рівня фаховий молодший бакалавр отримати загальні знання

- електроенергетичного потенціалу України, потреби народного господарства і населення країни, а також експорту електроенергії;
- методики високотехнологічного виробництва електроенергії;
- електрообладнання та автоматизації систем електропостачання;
- специфіки роботи електроенергетики;
- особливості нерозривності процесу виробництва, передачі й споживання електроенергії;
- особливості монтажу, наладки та експлуатації систем електропостачання.

Обсяг – 3 кредити, 90 годин
в тому числі
ЛЕКЦІЇ – 42 години
ПРАКТИЧНІ – 18 годин
САМОСТІЙНА РОБОТА – 30 годин
Період навчання -2 курс, 3 семестр
Підсумкова форма контролю - залік





Чому можна навчитися

- організації виконання робіт з монтажу, налагодженню та експлуатації електрообладнання систем електропостачання:
 - організації та виконання проектних робіт в системах електропостачання.

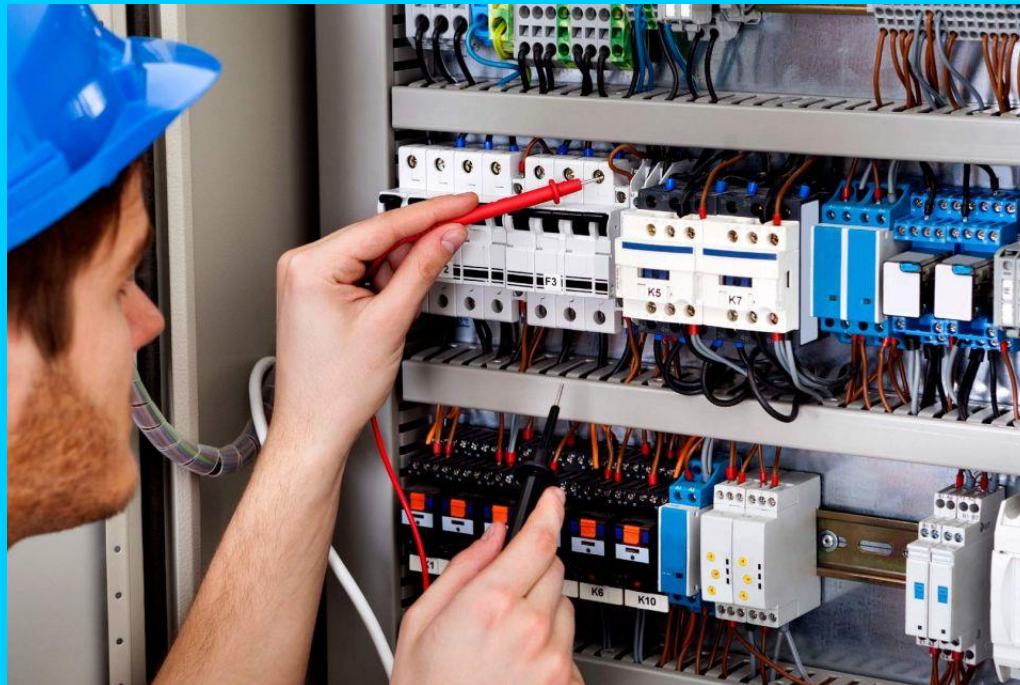


Як можна користуватися набутими знаннями і вміннями

- організувати проектування систем електропостачання та електрообладнання споживачів;
- організувати виконання будівельних і електромонтажних робіт;
- розраховувати параметри якості ізоляції електрообладнання;
- організувати експлуатацію електричних мереж і силового обладнання станцій та підстанцій;
- виконувати налагодження ДГР для електричних мереж.

Короткий зміст освітнього компонента

- Загальні поняття про систему експлуатації;
- Системи експлуатації пристроїв. Принципи побудови систем технічного обслуговування СЕП;
- Прогнозування відмов СЕП;
- Діагностика технічного стану обладнання СЕП і контроль ізоляції електроустаткування;
- Методи аналізу забезпечення СЕП запасними елементами;
- Основні завдання експлуатації силових трансформаторів СЕП;
- Експлуатації електричних мереж СЕП;
- Основні завдання експлуатації електричних мереж СЕП;
- Експлуатація розподільних обладнань СЕП та їх елементів;
- Особливості експлуатації пересувних трансформаторних підстанцій СЕП;
- Зміст та основні завдання ремонту обладнання СЕП.



Навчально-методичне та інформаційне забезпечення

Програма освітнього компоненту

Лекційні та презентаційні матеріали

Методичні рекомендації і завдання для
проведення лабораторно-практичних робіт

Тестові завдання для перевірки
залишкових знань

Завдання для контрольних робіт



ДО ЗУСТРІЧІ