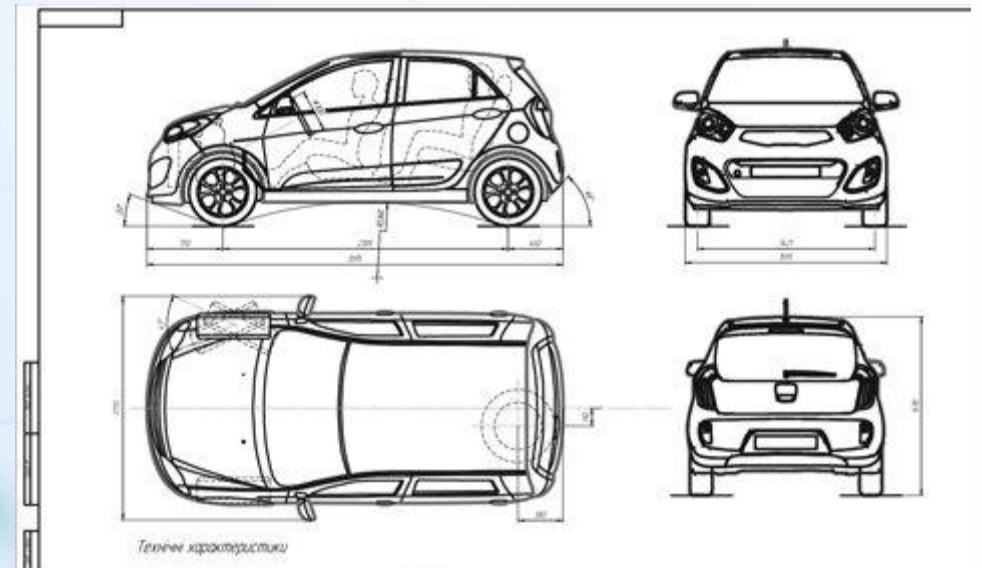
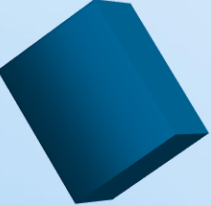


Комп'ютерна графіка





**Галузь знань ВК 2 «Аграрні науки
та продовольство»**



**Спеціальність
«208 «Агроінженерія»**



**Освітньо-професійна програма
« Агроінженерія»**

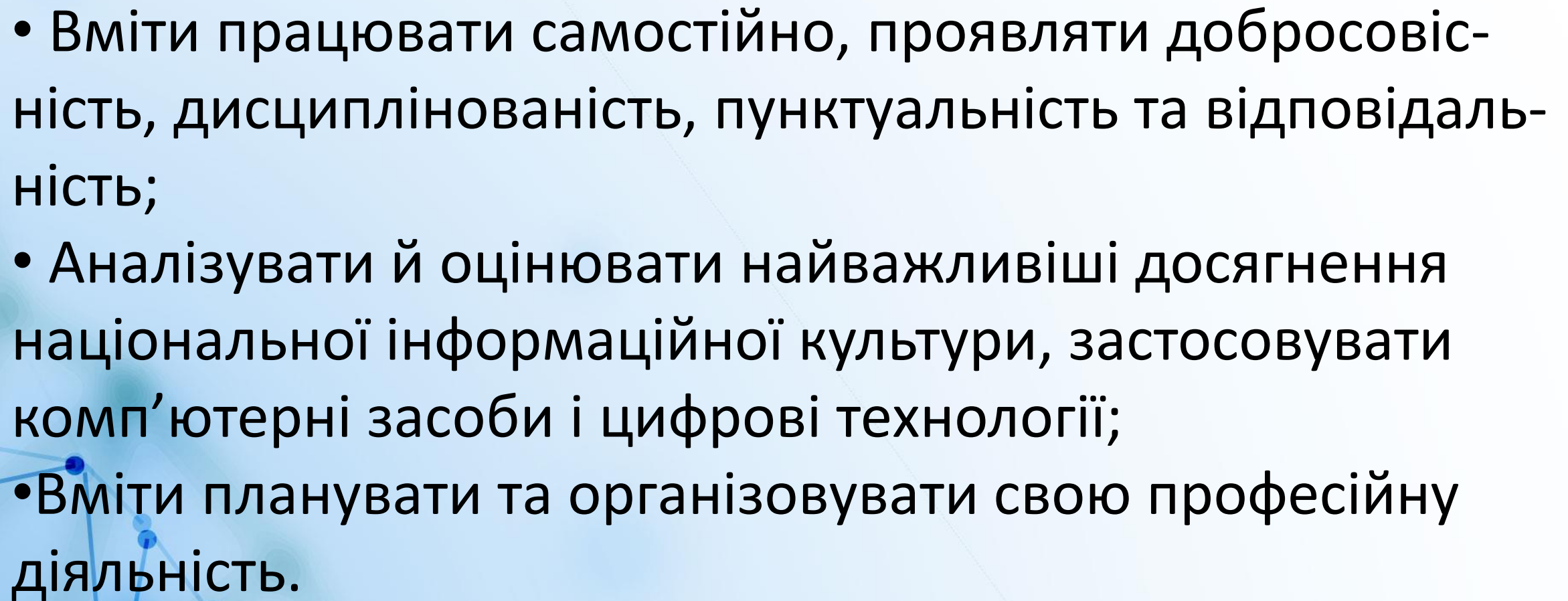
Вивчення курсу освітнього компонента «Комп'ютерна графіка» необхідно для:

- формування у здобувачів освіти теоретичної бази знань з комп'ютерної графіки;**
- набуття умінь і навичок виконання креслень у відповідності до вимог стандартів ЄСКД;**
- застосування їх у професійній діяльності;**
- оволодіння сучасними методами пошуку та обробки інформації.**

Обсяг компонента	3 кредити 90 годин
Лекції	34 години
Практичні	26 годин
Самостійне вивчення	30 годин
Форма підсумкового контролю	Залік

Вивчення освітнього компонента зумовлює формування у здобувачів освіти фахових компетентостей:

- Здатність використовувати інформаційні та комунікаційні технології у професійній діяльності;
- Здатність спілкуватись державною мовою як усно, так і письмово, володіти фаховою термінологією;
- Знання та розуміння предметної області та розуміння професійної діяльності;
- Здатність застосовувати знання у практичних ситуаціях;
- Здатність вчитися і оволодівати сучасними знаннями;

- 
- Вміти працювати самостійно, проявляти добросовісність, дисциплінованість, пунктуальність та відповідальність;
 - Аналізувати й оцінювати найважливіші досягнення національної інформаційної культури, застосовувати комп'ютерні засоби і цифрові технології;
 - Вміти планувати та організовувати свою професійну діяльність.

Короткий зміст освітнього компонента:

- Комп'ютерна графіка. Види комп'ютерної графіки;
- Програма *CorelDraw*;
- Система автоматизованого проектування *AutoCad*;
- Програма *SolidWorks*
- Програма *Visio*

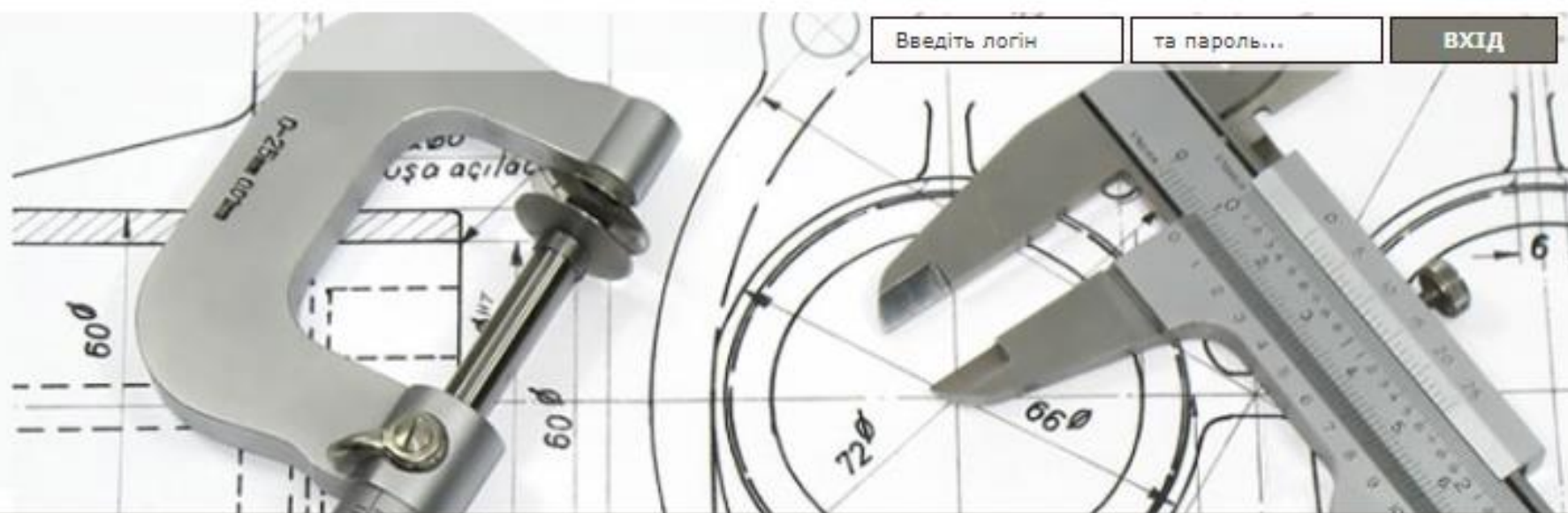
Світ креслення

ПЕДАГОГІЧНИЙ ПРОГРАМНИЙ ЗАСІБ

Введіть логін

та пароль...

ВХІД



ЗМІСТ

ТЕСТИ

ЖУРНАЛ

ЦЕ ШКАВО

ПРО ПРЕДМЕТ

ПРО ППЗ

Меню
уроку:



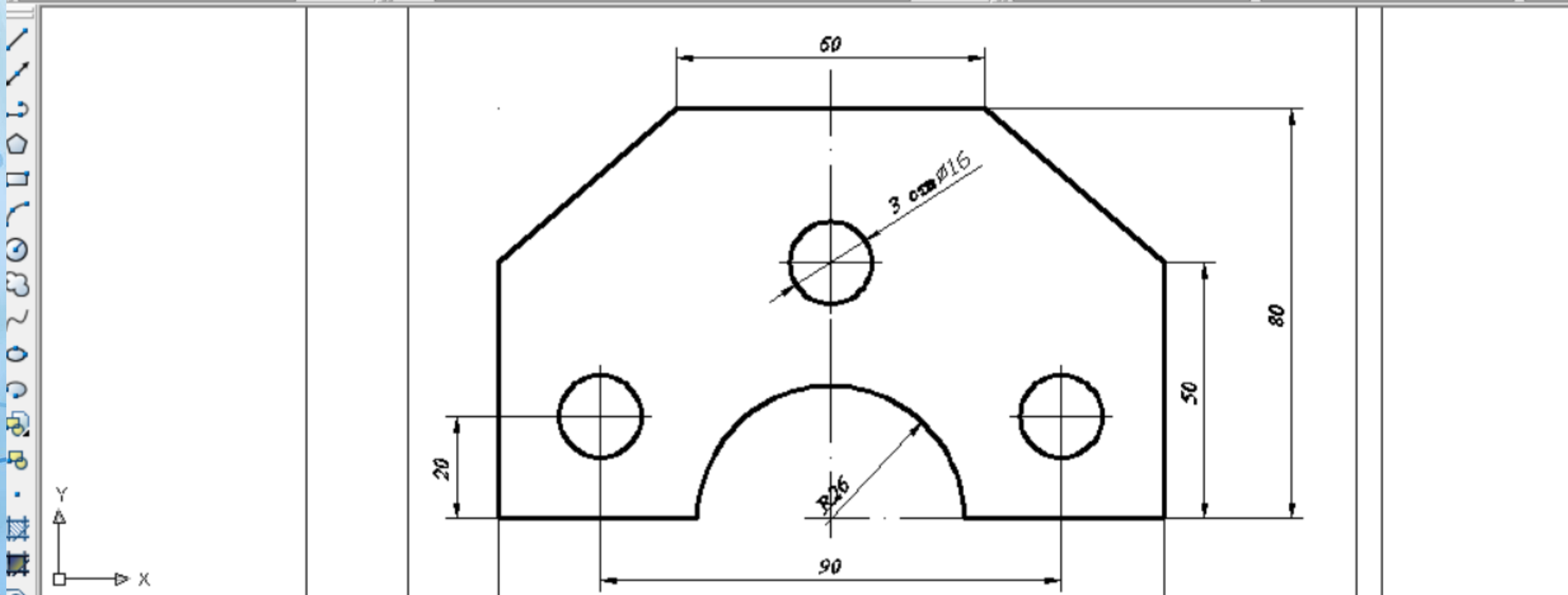
Тема 1. Введення до курсу креслення

Урок 2. Лінії креслення. Нанесення розмірів та граничних відхилень

2.1. Лінії креслення



Activate Windows
Go to Settings to activate Windows.



Главная Вставка Аннотации Лист Параметризация Вид Управление Вывод Подключаемые модули Autodesk 360 Активные приложения

Отрезок Полилиния Круг Дуга

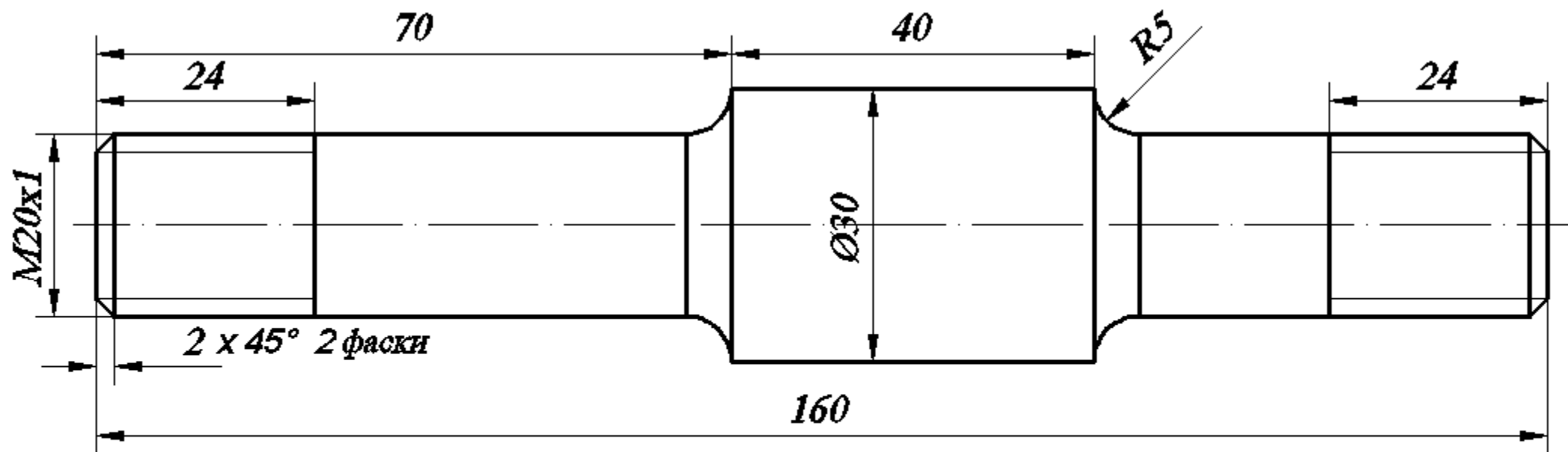
Рисование Редактирование Слои

Несохраненное состояние листа

Текст Вставить Свойства Группы Утилиты

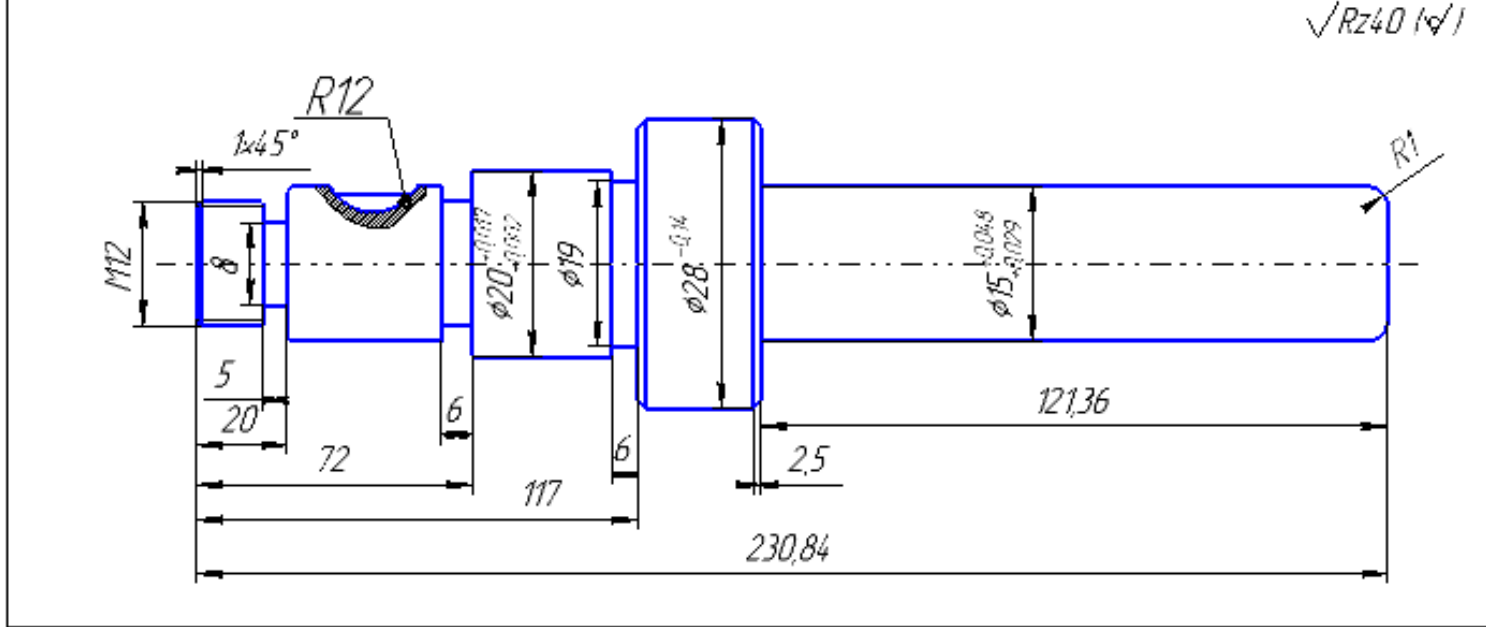
Чертеж1* вал5 11 03 А вал5 11 03

[Сверху][2D-каркас]



Вид									
Взам.									
Подл.									

Разробив	Мачишук М.О.			Володимир-Волинський	238	КП 5.0704960216 ГЧ			
Перевірив	Гвиридей І.С.			фаховий коледж					
І контроль									
ІІ контроль									
				Вал			2	7	



КЕ Карта ескізів

Вид								
Взам.								
Подл.								

Разробив	Мачишук М.О.			Володимир-Волинський	238			
Перевірив	Гвиридей І.С.			агротехнічний коледж				
І контроль								
ІІ контроль								
				Вал				

А	Цех	Діляч	Рм	Опер	Код найменувань операції	См
Б					Код найменування складових	
К/М					Найменування деталі: к-к, об'єкти або поверхню	
01					005 Зварювальна	
02					Наплавити поверхню до діаметру 22 мм на довжину L=39 мм	
03					V=17 м/хв S=2.3 мм/об n=12 об/хв I=140 А	
04					Верстат токарний 11463	
05					Головка для відрізкової наплавки ОКС-1252-А	
06					Маска ГОСТ 1361-69	
07					Світлофільтр 3-252x102 ГОСТ 14651-69	
08						
09					010 Точильні	
10					Точити наплавлену поверхню до діаметру 20.2 мм на довжину L=	
11					V=17 м/хв n=350 об/хв	
12					Верстат токарний 1A616	
13					Патрон ГОСТ 25827-93	
14					Різець 2101-0006 ВК6 ГОСТ 18879-73	
15					Штангенциркуль ШЦ1-125-01 ГОСТ 166-80	
16						
17						
18						

МК Маршрутна карта



Solutions for Entrepreneurs & Startups

The 3DEXPERIENCE Works for Startups program offers software, training and marketing resources at no cost to help you succeed.

[▶ Apply for the 3DEXPERIENCE Works for Startups Program](#)



New Layout Annotation Switch

Drawing View?

Reference Configuration
Default

Orientation
Standard views: Front, Top, Bottom, Left, Right, Isometric
More views: Annotations view, Bottom, Top, Front

Filter

Display options

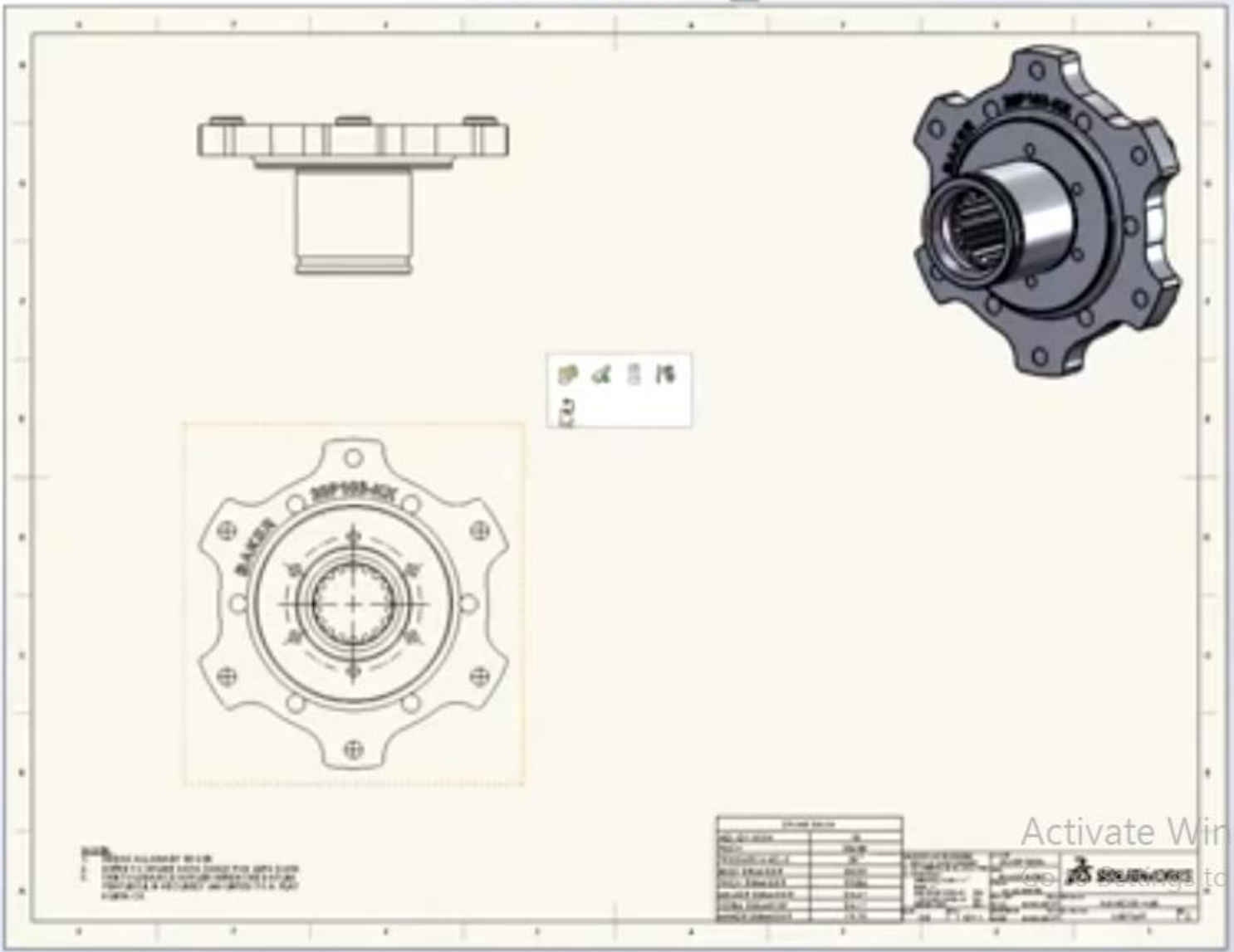
Display State
[Icons]

Header State
[Icons]

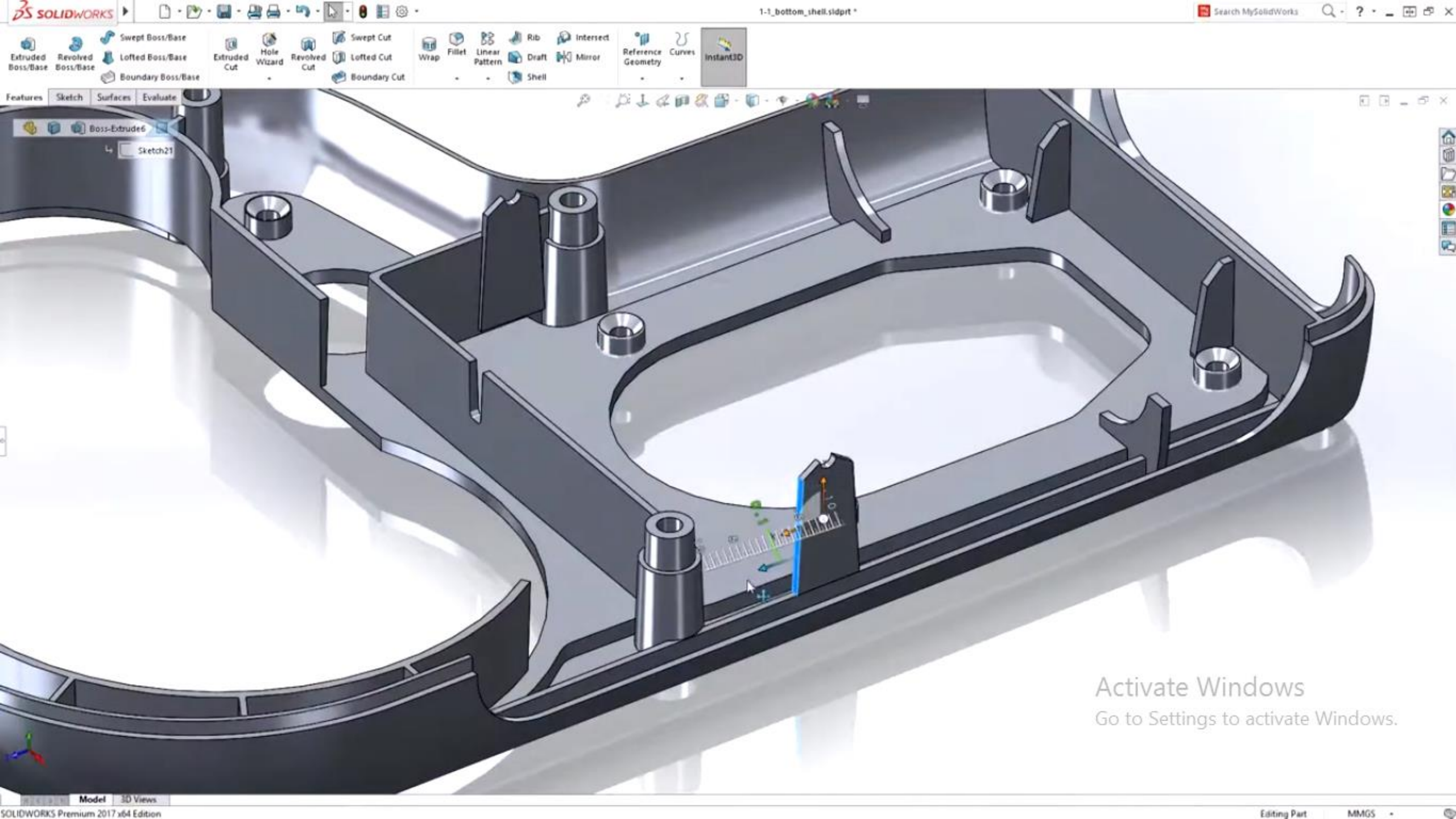
Scale
Use sheet scale (selected)
Use custom scale

Dimension Type
Proposed (selected)
True

Generate Thread Display
High quality
Sheet



Activate Windows
Go to Settings to activate Windows.



Навчально-методичне та інформаційне забезпечення:

- Ресурси освітньої платформи *Google Workspace for Education*
- Ресурси сайту Інформатика ВВФК
- Лекції з дисципліни
- Комп'ютерні презентації
- Завдання для практичних робіт
- Тестові завдання
- Навчальні відео
- Освітні ресурси мережі Інтернет

